



Weyerstege, geplantes Mehrfamilienhaus bestehend aus 5 Eigentumswohnungen in bev...

Objekt-Nr. 2505

Neubau: Kleve

In der Nähe des Mausgartens / Weyerstege werden 5 hochwertige moderne Eigentumswohnungen errichtet. Das Bauvorhaben wird barrierefrei mit einer Tiefgarage und Aufzuganlage geplant. Die Wohnungen im Erd- und Obergeschoss werden über ein Wohnfläche von je ca. 77 m² verfügen. Die Penthousewohnung wird ca. 136 m² groß mit Dachterrasse sein. Dargestellte Ansichten und Grundrisse können von der tatsächlichen endgültigen Planung abweichen. Das Grundstück liegt in bevorzugter Wohnlage von Kleve. Terrassen und Balkone liegen in Westlage. Das EOC Center sowie die Innenstadt ...

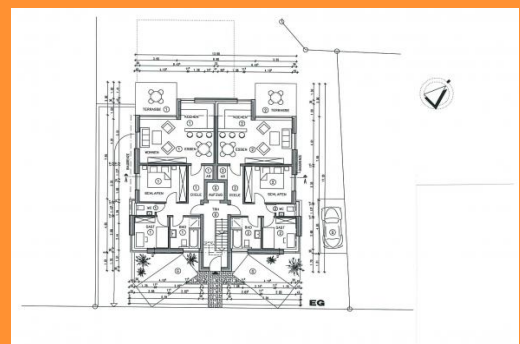
Wenn Sie an einer Besichtigung des Objektes interessiert sind oder weitere Informationen wünschen, setzen Sie sich bitte mit uns in Verbindung:



Minoritenstraße 2, 47533 Kleve, Telefon 0049-2821-808-4000
 Fax 0049-2821-808-4020
 E-Mail: info@voba-immobiliencenter.de

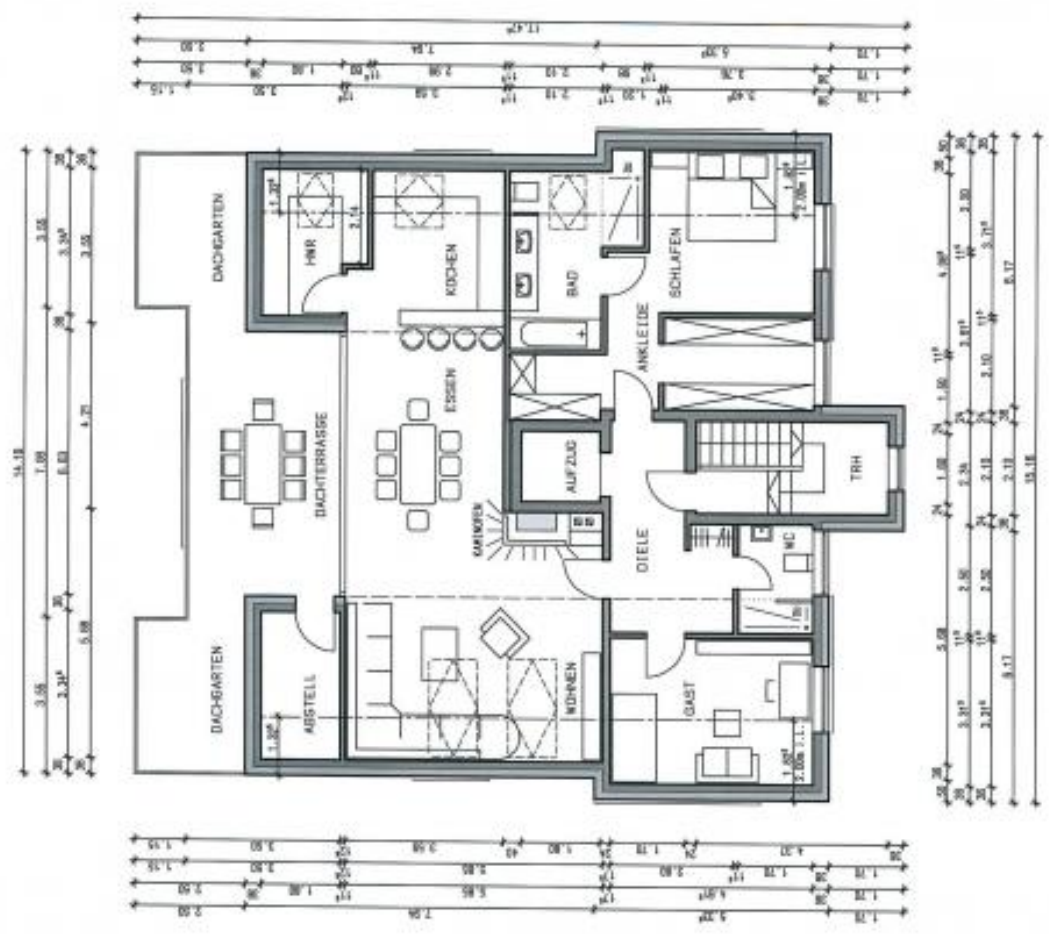
Baujahr: 2017
 Wohnfläche qm: 136,00

Kaufpreis: 439.000,00 EUR

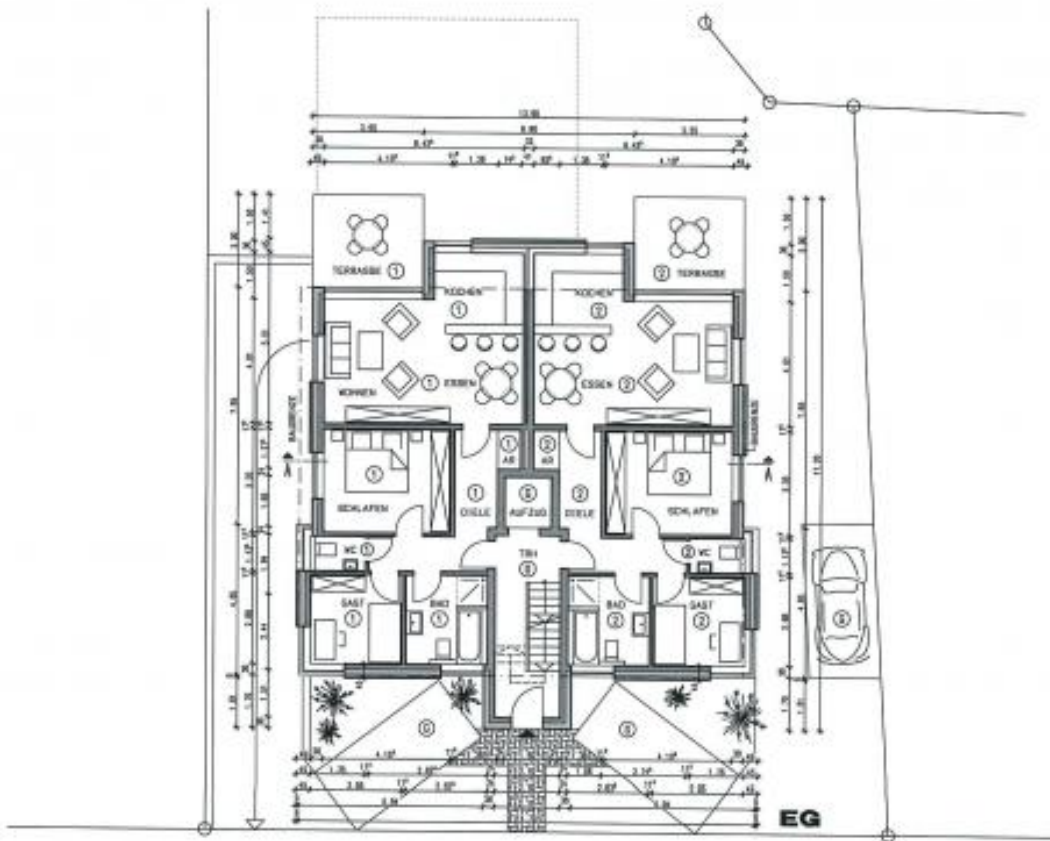








weye
DG - Entwurf - - 1:100
 2012/10 | 12.17



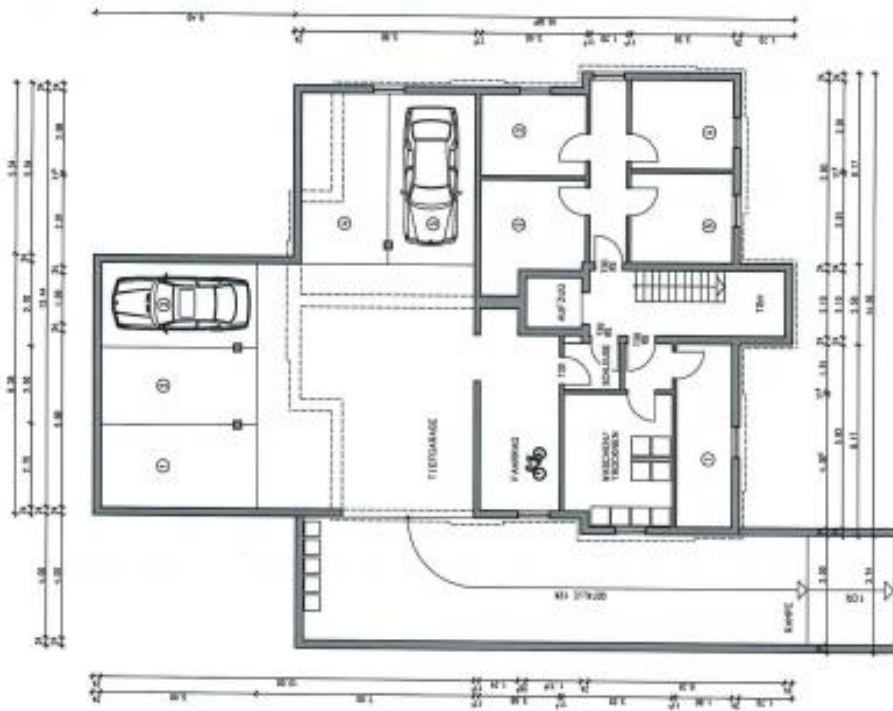


GARTENANSICHT NORD-WEST

weye

Gartenansicht Nord-West - Entwurf - - 1:100

27/12/16 | 17.1.17



www.kg-entwurf.de
KG - Entwurf - 1-900-37947
 37947 | 1517

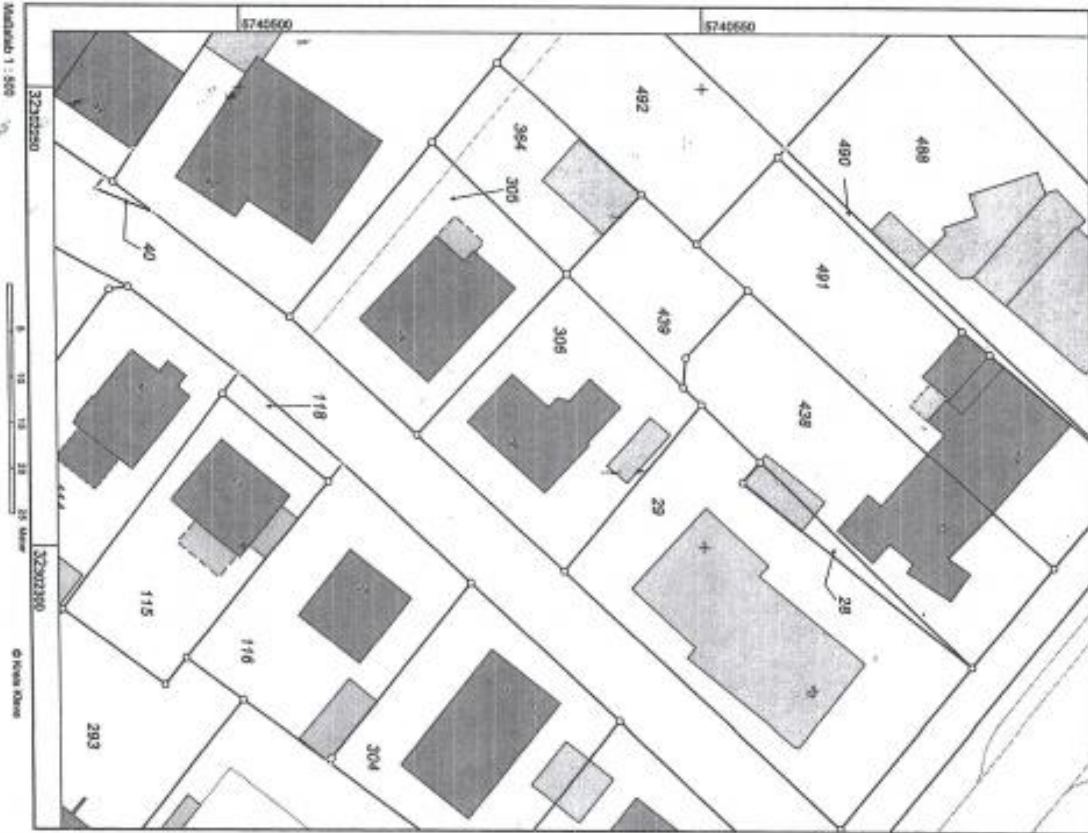


Kreis Kleve
Katasteramt

Flurkarte 305
Flur 28
Gemarkung Rove
Wp.rodige 28, Kreis

Auszug aus dem
Liegenschaftskataster
Flurkarte NRW 1 : 500

Grundr. 13.12.2014
Zeichner: EI



Maßstab 1 : 500
© Kreis Kleve