



**78 m² EG Eigentumswohnung in bevorzugter Wohnlage
Neubau: Kleve**

Objekt-Nr. 2486

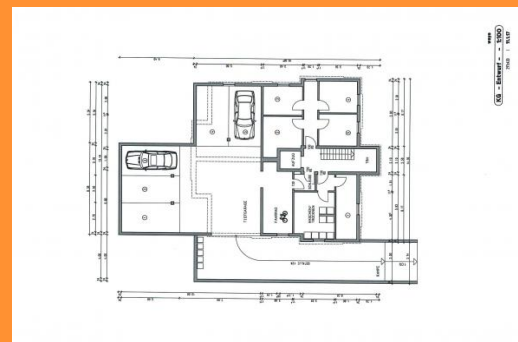
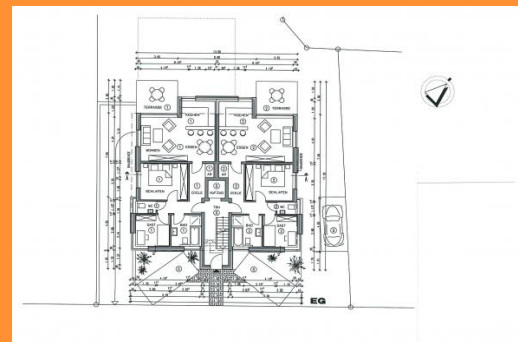
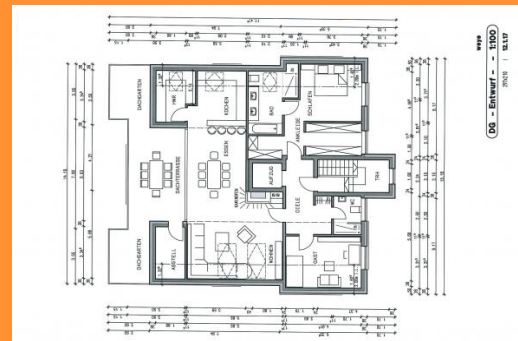
In der Nähe des Mausgartens / Weyerstege werden 5 hochwertige moderne Eigentumswohnungen errichtet. Das Bauvorhaben wird barrierefrei mit einer Tiefgarage und Aufzugsanlage geplant. Die zum Verkauf stehende Erdgeschosswohnung verfügt über eine Wohnfläche von 78 m². Der Baubeginn erfolgt im Juli 2017. Die Bauzeit wird voraussichtlich 13 Monate betragen. Das Grundstück liegt in bevorzugter Wohnlage von Kleve. Terrassen und Balkone liegen in Westlage. Das EOC Center sowie die Innenstadt sind fußläufig erreichbar.

Wenn Sie an einer Besichtigung des Objektes interessiert sind oder weitere Informationen wünschen, setzen Sie sich bitte mit uns in Verbindung:



Minoritenstraße 2, 47533 Kleve, Telefon 0049-2821-808-4000
Fax 0049-2821-808-4020
E-Mail: info@voba-immobiliencenter.de

Baujahr: 2018
Wohnfläche qm: 78,00
Kaufpreis: 229.900,00 EUR







GARTENANSICHT NORD-WEST

weye

Gartenansicht Nord-West - Entwurf - - 1:100

27/12/16 | 17.1.17

