



**Erstellung von 6 hochwertigen und barrierefreien Eigentumswohnungen als KfW Effi...  
Objekt-Nr. 2396-1-3  
Neubau: Kleve**

**Bauvorhaben von 6 Eigentumswohnungen.**

Es handelt sich um ein modernes, repräsentatives Wohnhaus in bevorzugter Wohnlage von Kleve - Donsbrüggen. Das unterkellerte Gebäude wird in konventioneller Bauweise als KfW Effizienzhaus 55 in Massivbauweise errichtet. Für das Effizienzhaus 55 Niveau können je Wohneinheit 100.000,- Euro Darlehen zu günstigen Konditionen über die KfW Bank ab den 01.04.2016 finanziert werden. Zusätzlich werden jeweils 5.000,- Euro Zuschuss gewährt. Die mit Fahrstuhl und Tiefgarage barrierefrei geplante Immobilie bietet besten Wohnkomfort ...

Wenn Sie an einer Besichtigung des Objektes interessiert sind oder weitere Informationen wünschen, setzen Sie sich bitte mit uns in Verbindung:



Minoritenstraße 2, 47533 Kleve, Telefon 0049-2821-808-4000  
Fax 0049-2821-808-4020  
E-Mail: info@voba-immobiliencenter.de

Baujahr: 2017  
Wohnfläche qm: 60,00

**Kaufpreis: 159.000,00 EUR**





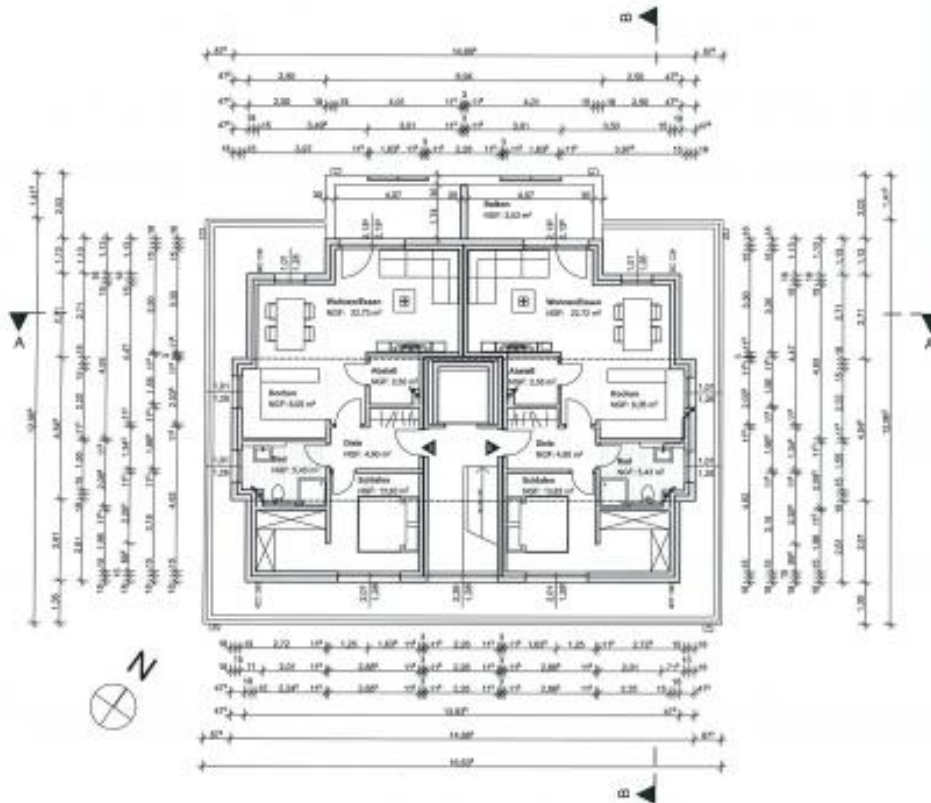












UNTERSCHRIFT BAUFHR

## BAUANTRAG

Gesamtgeschossbauweise  
(§ 47 BauZ 610ff)

Vertikales Stützsystemverfahren  
(§ 68 Abs. 1 a, 2 und § 47 Abs. 1 Satz 3 BauZ 610ff)

Strohbau (§ 66 Abs. 1 Satz 3 BauZ 610ff)

ARCHITEKTURBÜRO: DIPL.-ING. MICHAEL SAU  
PENGELSTR. 16 41502 KLEINEN  
TEL: 02021-674013 FAX: 02021-674014  
INFO@SAU-ARCHITECT.DE WWW.SAU-ARCHITECT.DE

Bauverfahren: Erchtung eines Mehrfamilienhauses mit 3 NG  
Kampener Str. 16  
47531 Klein Venrindgraben

Bauherr: P+V Baubetriebe GmbH  
Kampfer Str. 16  
47531 Klein Venrindgraben

Architekt: Dipl.-Ing. M. Sau  
PENGELSTR. 16  
41502 Klein Venrindgraben

Planzahl

### Staffelgeschoss

Stabzahl	Datum	Gezeichnet	Deckungs-Nr.
1.100	21.01.2018	M. Sau/Convent	331-15-05
		Prüfer/In	
		Projizent/In	
		Projizent/In	



