



**Studentenwohnheim mit 31 Wohneinheiten
sowie 2 Gewerbeeinheiten
Kleve**

Objekt-Nr. 2578

Dieses 2011 erbaute und mit 31 Studentenwohnungen, 2 Gewerbeeinheiten sowie 13 Garagen ausgestattete Wohnheim wurde auf einem 1.748 qm großen Grundstück mit insgesamt 1.496,1 qm Fläche erbaut. Das Studentenwohnheim hat die Vermietung, Verpachtung und Betreuung der Studentenwohnungen übernommen, so dass der Eigentümer auf diesem Gebiet nicht tätig werden muss. Die beiden Gewerbeeinheiten sind verpachtet. Das Mehrfamilienhaus liegt in absolut zentraler Lage von Kleve, in direkter Fußlage zur Innenstadt und zur Hochschule sowie zum Bahnhof.

**Daten laut Energiebedarfssausweis
Energiebedarf im Jahr: 34 kWh
Energieeffizienzklasse: A**

Wenn Sie an einer Besichtigung des Objektes interessiert sind oder weitere Informationen wünschen, setzen Sie sich bitte mit uns in Verbindung:



Minoritenstraße 2, 47533 Kleve, Telefon 0049-2821-808-4000
Fax 0049-2821-808-4020
E-Mail: info@voba-immobiliencenter.de

Baujahr: 2011
Wohnfläche qm: 1.258,60
Grundstück qm: 1.748,00

Kaufpreis: 3.600.000,00 EUR





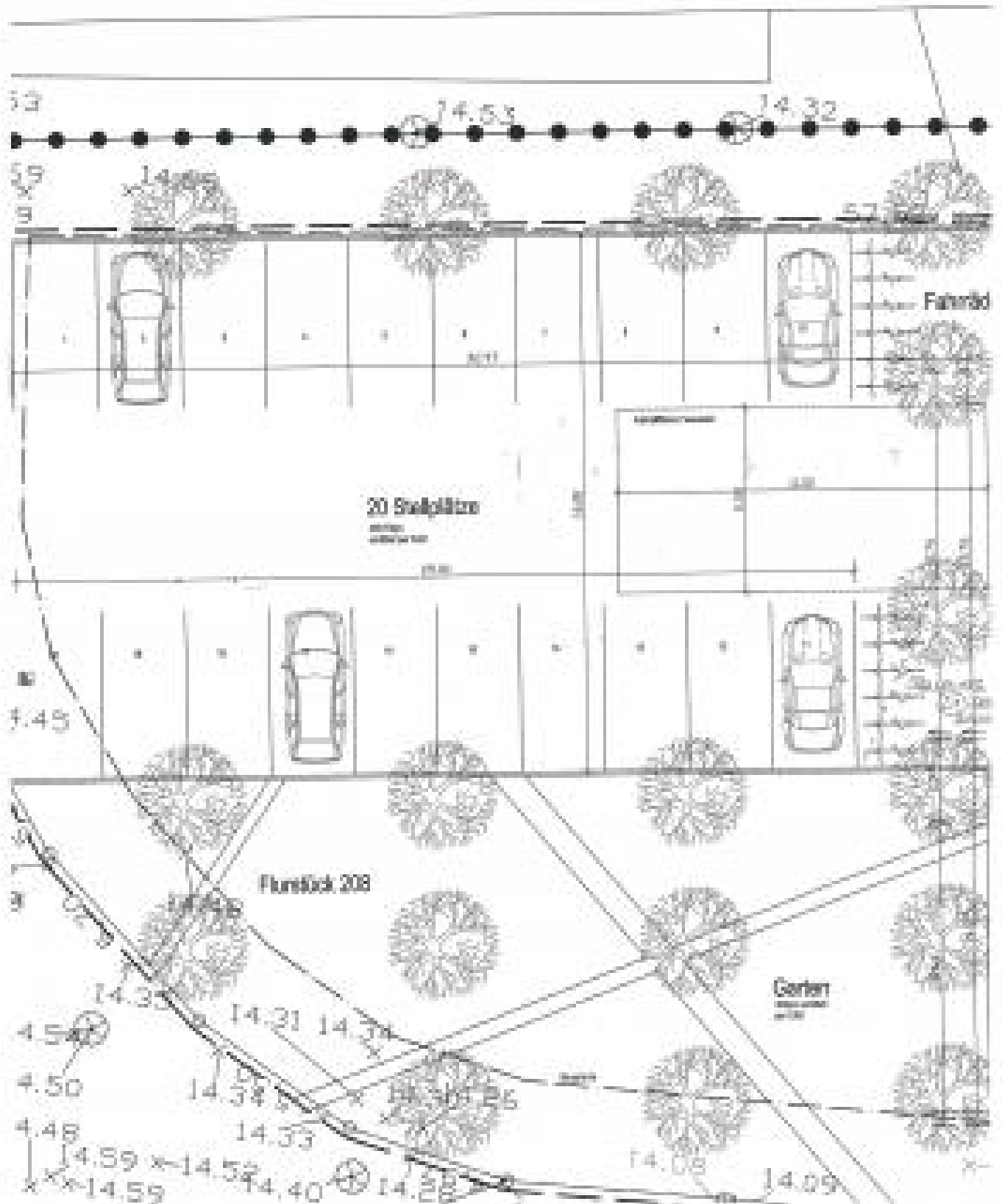


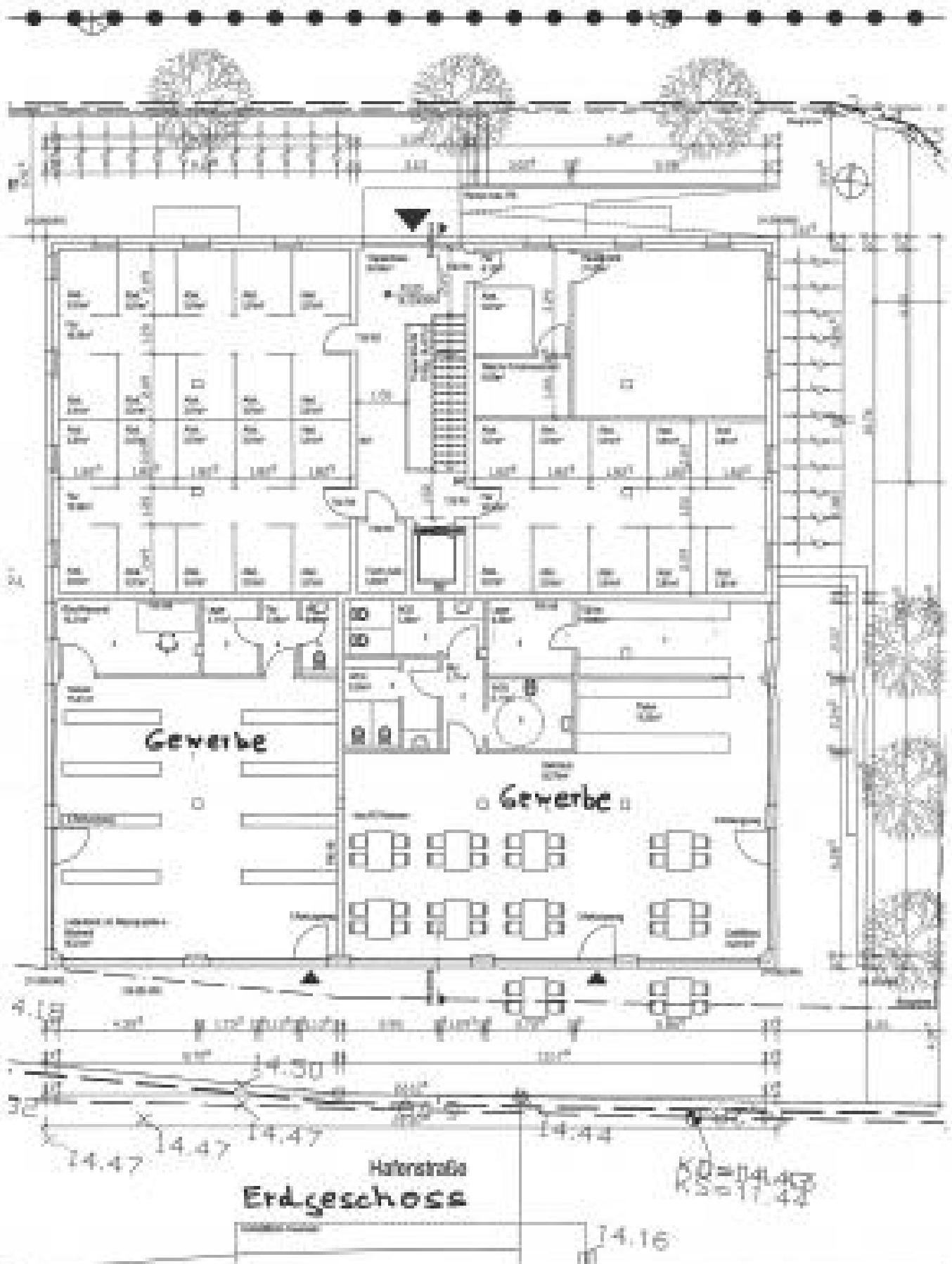




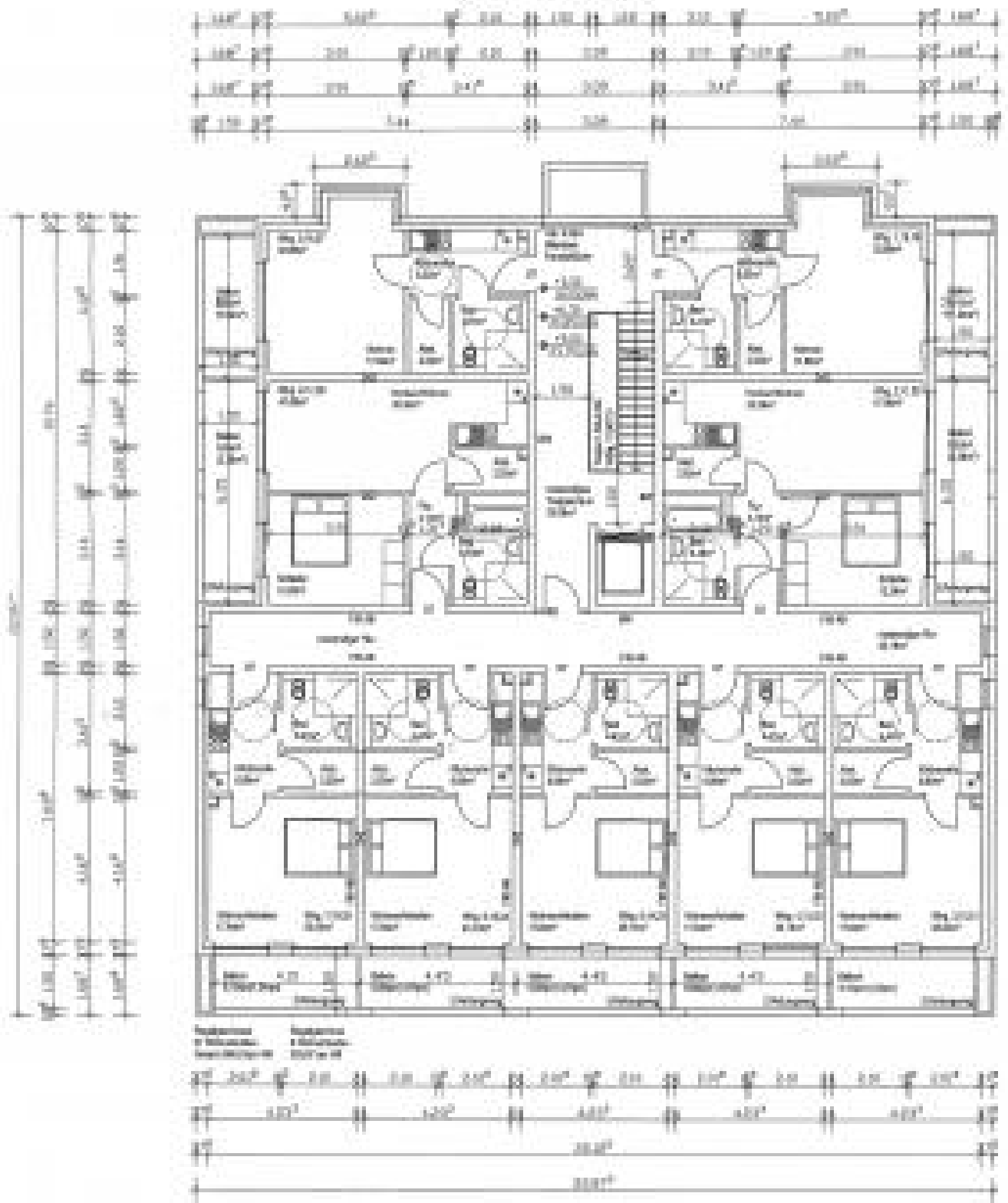








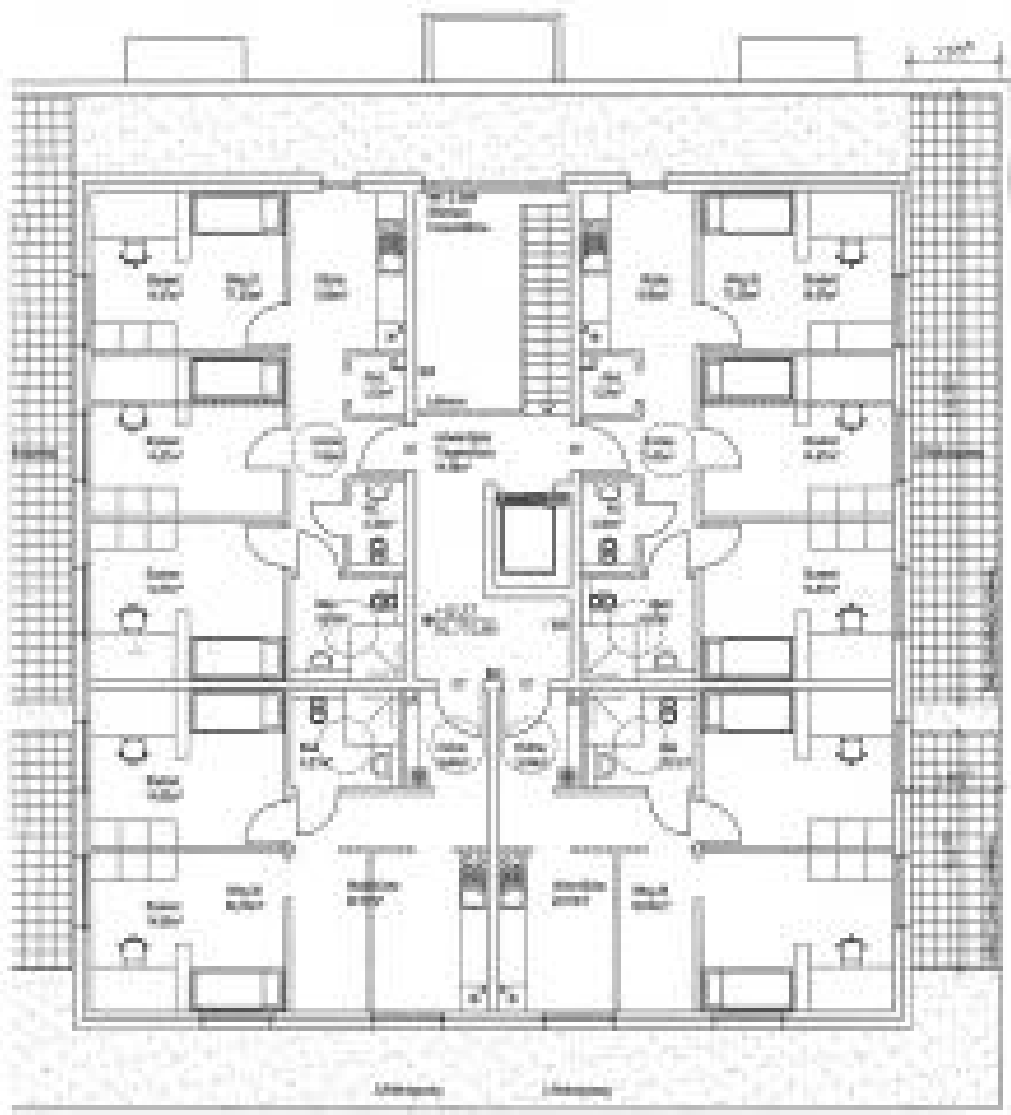
1.-3.OG





Stagesgeschoss

10	11	12	13	14	15	16	17	18
10	11	12	13	14	15	16	17	18
10	11	12	13	14	15	16	17	18



10	11	12	13	14	15	16	17	18
10	11	12	13	14	15	16	17	18
10	11	12	13	14	15	16	17	18
10	11	12	13	14	15	16	17	18
10	11	12	13	14	15	16	17	18

10	11	12	13	14	15	16	17	18
10	11	12	13	14	15	16	17	18
10	11	12	13	14	15	16	17	18
10	11	12	13	14	15	16	17	18
10	11	12	13	14	15	16	17	18