



**90 qm barrierefreie Erdgeschosswohnung als
KfW 55 Haus mit Balkon
Neubau: Kleve**

Objekt-Nr. 2396-1-1

Bauvorhaben von 6 Eigentumswohnungen.

Es handelt sich um ein modernes, repräsentatives Wohnhaus in bevorzugter Wohnlage von Kleve - Donsbrüggen. Das unterkellerte Gebäude wird in konventioneller Bauweise als KfW Effizienzhaus 55 in Massivbauweise errichtet. Für das Effizienzhaus 55 Niveau können je Wohneinheit 100.000,- Euro Darlehen zu günstigen Konditionen über die KfW Bank ab den 01.04.2016 finanziert werden. Zusätzlich werden jeweils 5.000,- Euro Zuschuss gewährt. Die mit Fahrstuhl und Tiefgarage barrierefrei geplante Immobilie bietet besten Wohnkomfort ...

Wenn Sie an einer Besichtigung des Objektes interessiert sind oder weitere Informationen wünschen, setzen Sie sich bitte mit uns in Verbindung:



Minoritenstraße 2, 47533 Kleve, Telefon 0049-2821-808-4000
Fax 0049-2821-808-4020
E-Mail: info@voba-immobiliencenter.de

Baujahr: 2017
Wohnfläche qm: 91,00

Kaufpreis: 219.000,00 EUR















ARCHITEKT
Dipl.-Ing./FH Michael Ras

STÄHLER
ARCHITECT
BAUENTWURFER
FÜR
SCHALL-
UND
WÄRMESCHUTZ

ARCHITEKTUR & BAUPHYSIK

Prinzinger Str.
47133 BLIES

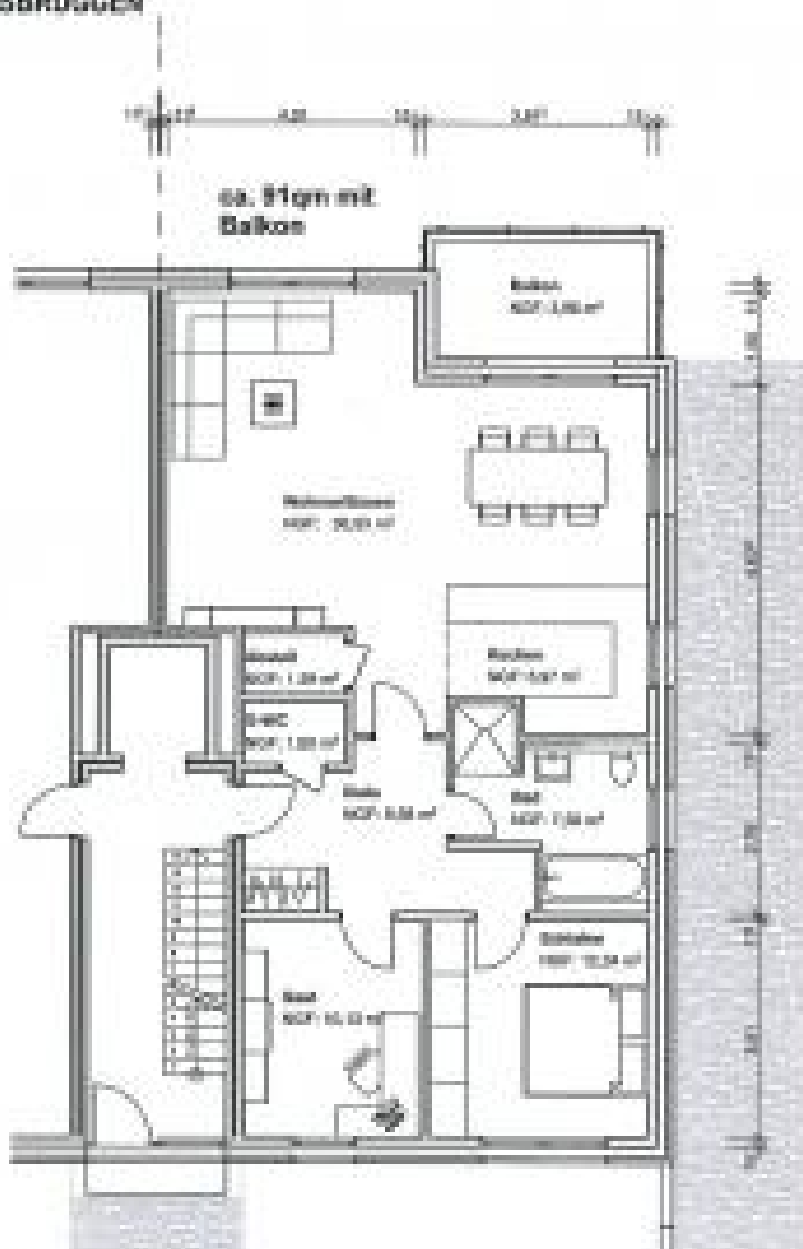
Tel.: (0521) 974913
Fax: (0521) 974914
Mobil: 0178 913300

E-Mail: info@stae-architektur.de
www.stae-architektur.de



ENTWURF

ERRICHTUNG EINES MEHRFAMILIENHAUSES
DONSBRÜGGEN



Erdgeschoss 1:100

11.01.2018

Diese Datei ist urheberrechtlich geschützt. Eine Vervielfältigung und Weitergabe ist ohne Zustimmung des Architekten nicht zulässig.

