



**90 qm barrierefreie Erdgeschosswohnung als  
KfW 55 Haus mit Balkon  
Neubau: Kleve**

Objekt-Nr. 2396-1-1

**Bauvorhaben von 6 Eigentumswohnungen.**

Es handelt sich um ein modernes, repräsentatives Wohnhaus in bevorzugter Wohnlage von Kleve - Donsbrüggen. Das unterkellerte Gebäude wird in konventioneller Bauweise als KfW Effizienzhaus 55 in Massivbauweise errichtet. Für das Effizienzhaus 55 Niveau können je Wohneinheit 100.000,- Euro Darlehen zu günstigen Konditionen über die KfW Bank ab den 01.04.2016 finanziert werden. Zusätzlich werden jeweils 5.000,- Euro Zuschuss gewährt. Die mit Fahrstuhl und Tiefgarage barrierefrei geplante Immobilie bietet besten Wohnkomfort ...

Wenn Sie an einer Besichtigung des Objektes interessiert sind oder weitere Informationen wünschen, setzen Sie sich bitte mit uns in Verbindung:



Minoritenstraße 2, 47533 Kleve, Telefon 0049-2821-808-4000  
Fax 0049-2821-808-4020  
E-Mail: [info@voba-immobiliencenter.de](mailto:info@voba-immobiliencenter.de)

Baujahr: 2017  
Wohnfläche qm: 91,00

**Kaufpreis: 219.000,00 EUR**















**ARCHITEKT**  
Dipl.-Ing./FH Michael Ras

STÄHLER  
ARCHITECT  
BAUENTWURFER  
FÜR  
SCHALL-  
UND  
WÄRMESCHUTZ

**ARCHITEKTUR & BAUPHYSIK**

Prinzinger Str.  
47133 BLERS

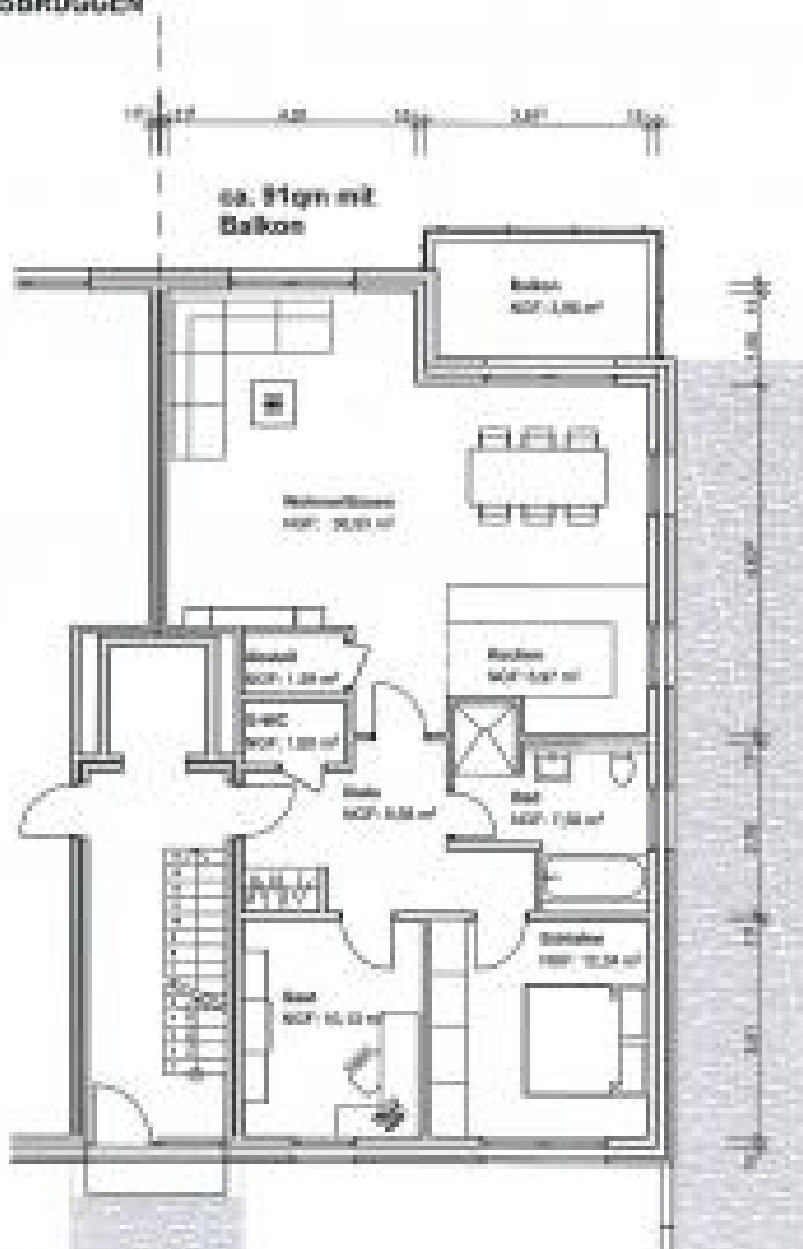
Tel.: (0521) 974913  
Fax: (0521) 974914  
Mobil: 0178 913300

E-Mail: [info@stae-architektur.de](mailto:info@stae-architektur.de)  
[www.stae-architektur.de](http://www.stae-architektur.de)



# ENTWURF

ERRICHTUNG EINES MEHRFAMILIENHAUSES  
DONSBRÜGGEN



**Erdgeschoss** 1:100

11.01.2018

Diese Pläne sind urheberrechtlich geschützt. Eine Vervielfältigung und Verbreitung ist ohne Zustimmung des Architekten nicht zulässig.











